



DINAS PENANAMAN MODAL
DAN PELAYANAN TERPADU SATU PINTU



APLIKASI e-HELPDESK PTSP

PELAYANAN
PASTI

Jalan Bung Karno Nomor 01
Komplek KTC - Taliwang

email :
sekretariatdpmptspksb@gmail.com

website


<https://dpmptsp.sumbawabaratkab.go.id>



e-Helpdesk PTSP

dapat digunakan untuk menyampaikan pengaduan, saran, masukan, keluhan, konsultasi, buku tamu digital, dan frequently asked questiones (FAQ)

Dasar Hukum

 Undang-Undang Nomor 25 Tahun 2009

Dapat diakses dari berbagai perangkat digital








 Scan QR Code



 URL di Web Browser

<https://helpdesk.sipadu.sumbawabaratkab.go.id/>

FITUR UTAMA

-  Pengajuan dan Pantau Pengaduan
-  Pengajuan dan Pantau Konsultasi
-  Pengajuan Saran, Masukan, dan Keluhan
-  Buku Tamu Digital
-  Frequently Asked Questions (FAQ)

Ajukan Pengaduan

<https://helpdesk.sipadu.sumbawabaratkab.go.id/pengaduan/ajukan>

Nama Lengkap (wajib)

Email (wajib)

No. Handphone (wajib)

Alamat Pemohon (wajib)

Judul Pengaduan (wajib)

Deskripsi/Isi Pengaduan (wajib)

File Pendukung (optional, format : pdf, jpg, JPG, jpeg, JPEG, png, PNG)

 No file chosen

Pantauan Pengaduan

<https://helpdesk.sipadu.sumbawabaratkab.go.id/pengaduan/monitoring>

masukan kode registrasi pengaduan anda

Ajukan Pengaduan

<https://helpdesk.sipadu.sumbawabaratkab.go.id/buku-tamu>

buku tamu digital sebagai citra pelayanan publik yang modern, efisien, dan layanan digitalisasi

Nama Lengkap * (wajib)

No. HP/Whatsapp * (wajib)

Keperluan * (wajib)

Alamat * (wajib)

Tanda Tangan * (wajib)

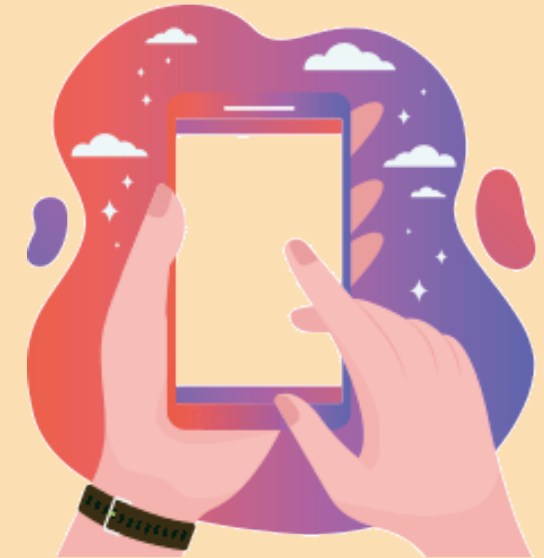
Sebelum Klik Button Kirim, pastikan klik simpan tanda tangan



Jam Pelayanan
08.00 - 16.00 WITA
(Hari Senin - Jum'at)

Saran, Masukan, Keluhan

<https://helpdesk.sipadu.sumbawabaratkab.go.id/saran-masukan>



Memungkinkan pengguna layanan dan masyarakat bisa menyampaikan saran, masukan, dan keluhan dalam rangka peningkatan pelayanan publik